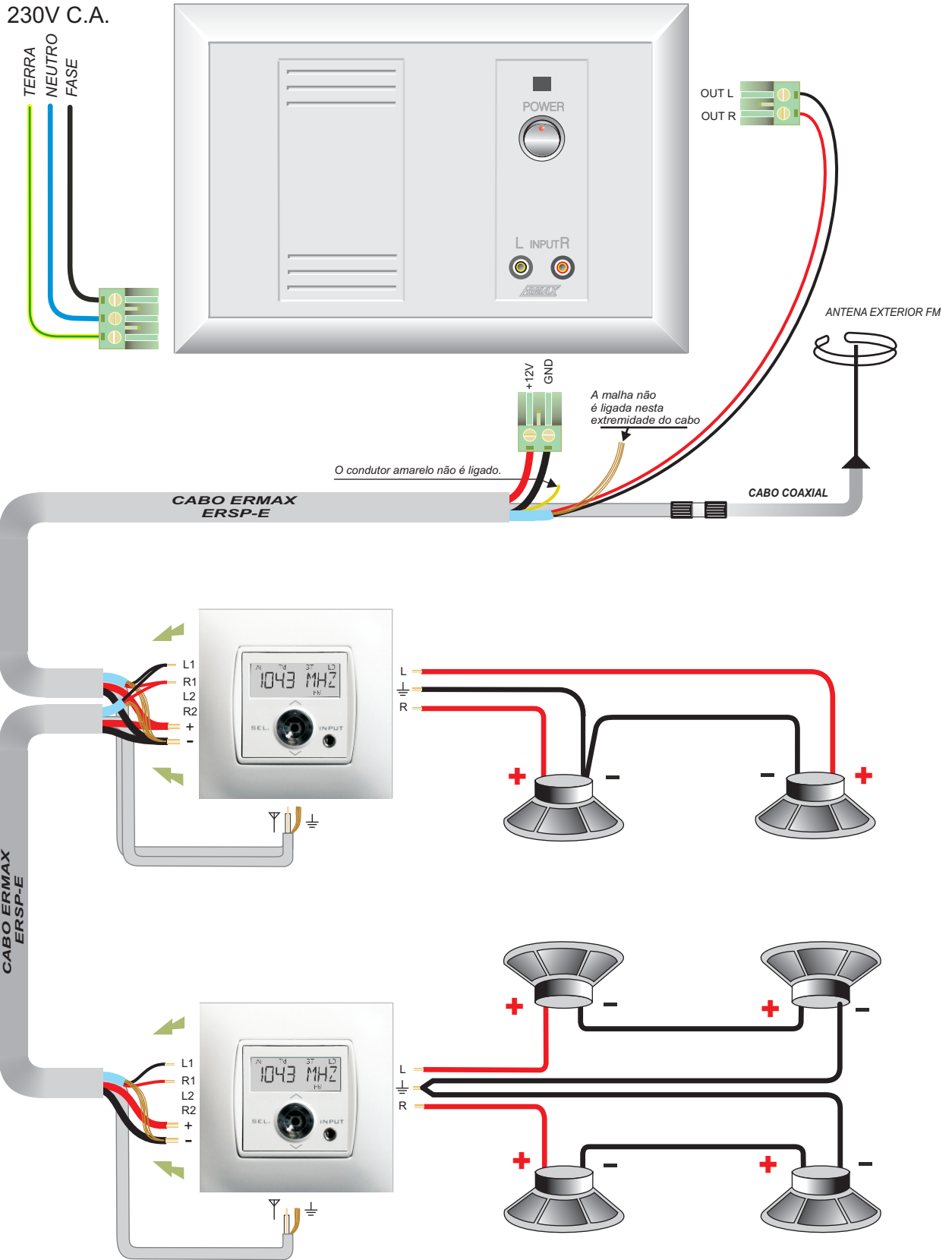


Esquema de instalação para amplificadores ERMAX Ref. ERAMP 4235



IMPORTANTE:
NÃO LIGAR MAIS DE 4 AMPLIFICADORES
POR RAMAL. COMPRIMENTO MÁXIMO POR
RAMAL: 25 m.
TODOS OS RAMAIS DEVEM LIGAR DIRECTAMENTE
À CENTRAL